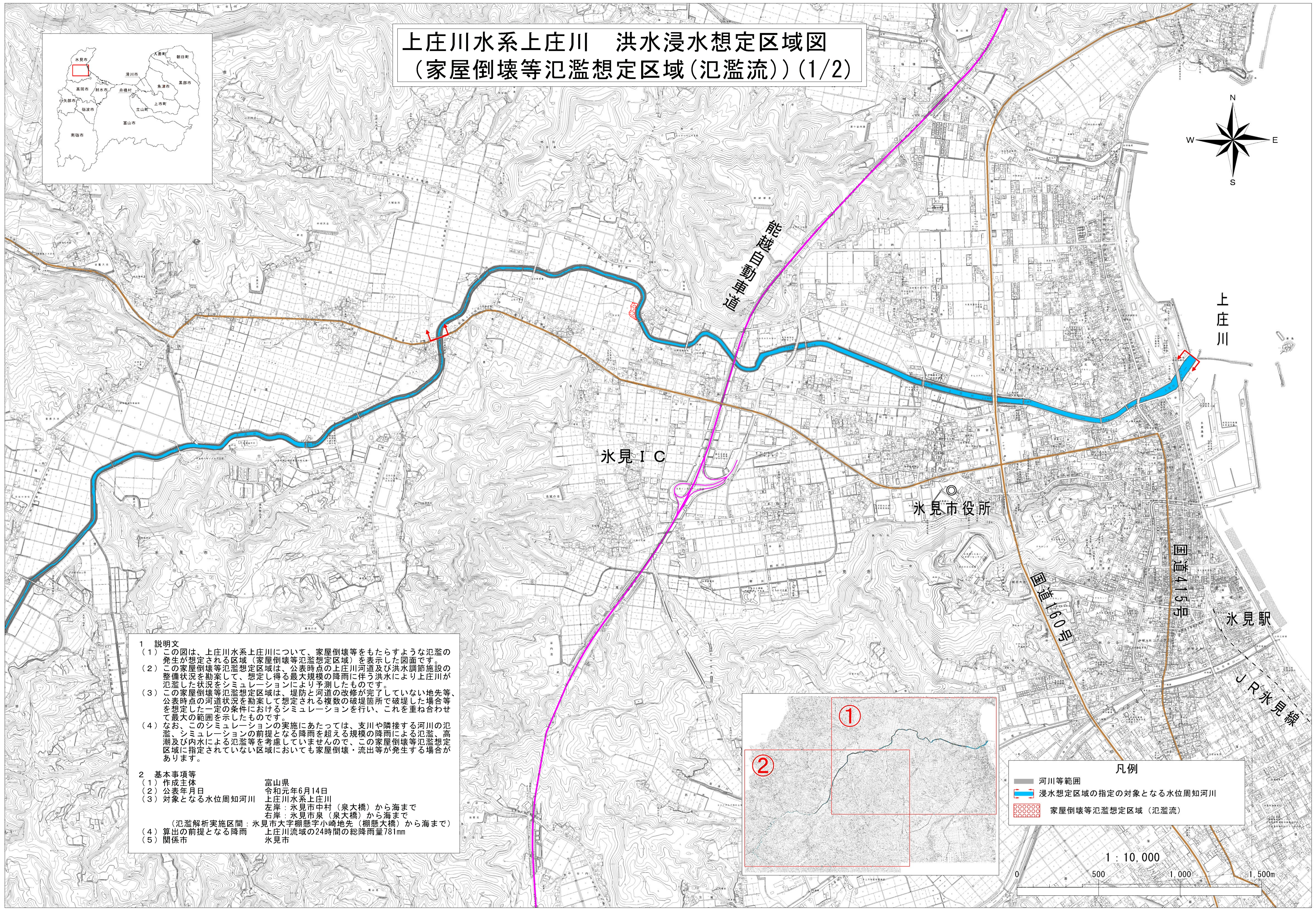
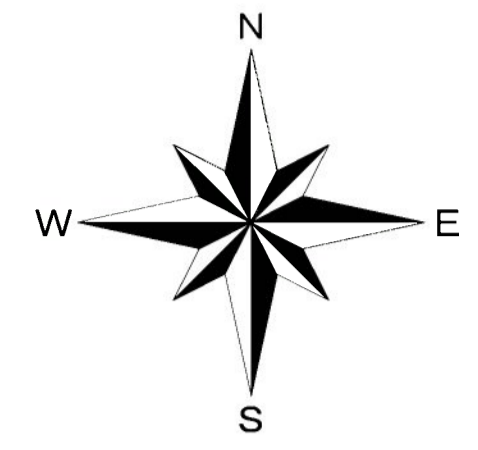
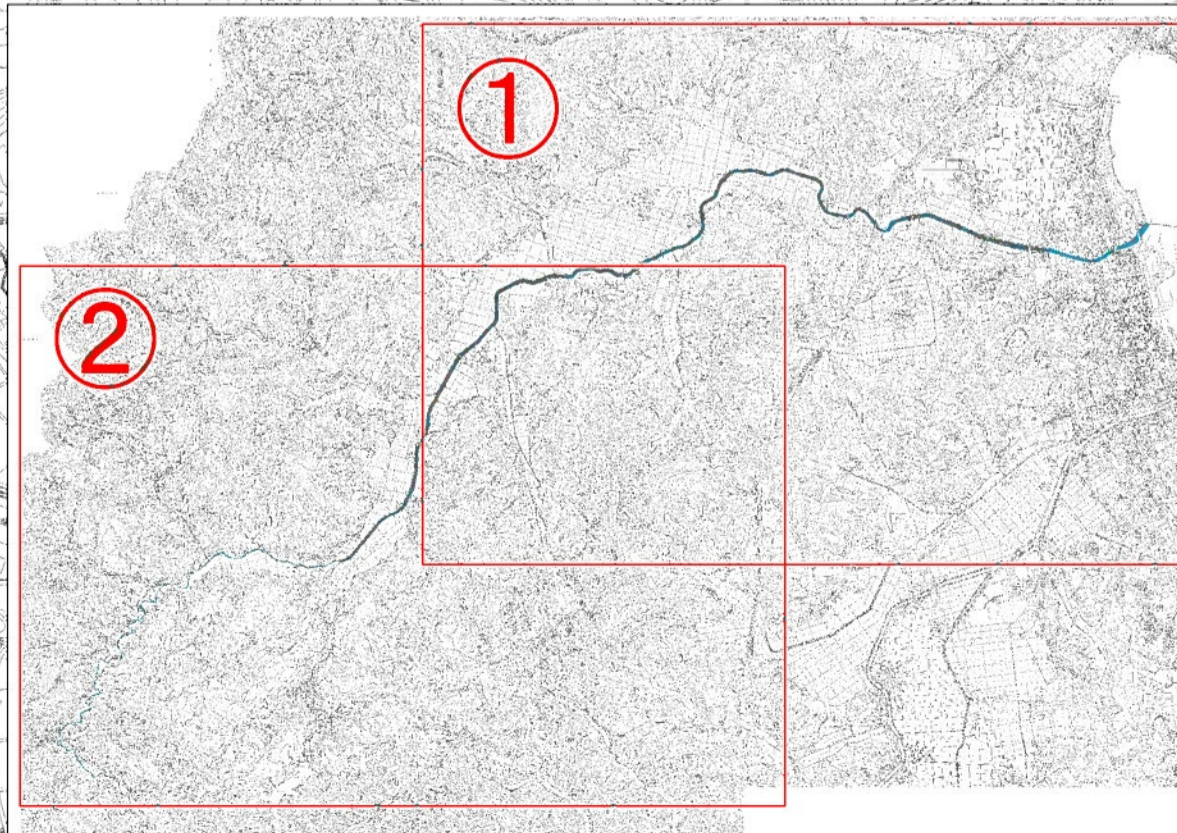


# 上庄川水系上庄川 洪水浸水想定区域図 (家屋倒壊等氾濫想定区域(氾濫流)) (1/2)



- 1 説明文**
- この図は、上庄川水系上庄川について、家屋倒壊等をもたらすような氾濫の発生が想定される区域(家屋倒壊等氾濫想定区域)を表示した図面です。
  - この家屋倒壊等氾濫想定区域は、公表時点の上庄川河道及び洪水調節施設の整備状況を勘案して、想定し得る最大規模の降雨に伴う洪水により上庄川が氾濫した状況をシミュレーションにより予測したものです。
  - この家屋倒壊等氾濫想定区域は、堤防と河道の改修が完了していない地先等、公表時点の河道状況を勘案して想定される複数の破堤箇所で破堤した場合等を想定した一定の条件におけるシミュレーションを行い、これを重ね合わせて最大の範囲を示したものです。
  - なお、このシミュレーションの実施にあたっては、支川や隣接する河川の氾濫、高潮及び内水による氾濫等を考慮していませんので、この家屋倒壊等氾濫想定区域に指定されていない区域においても家屋倒壊・流出等が発生する場合があります。
- 2 基本事項等**
- |                 |                    |
|-----------------|--------------------|
| (1) 作成主体        | 富山県                |
| (2) 公表年月日       | 令和元年6月14日          |
| (3) 対象となる水位周知河川 | 上庄川水系上庄川           |
|                 | 左岸：氷見市中村(泉大橋)から海まで |
|                 | 右岸：氷見市泉(泉大橋)から海まで  |
- (氾濫解析実施区間：氷見市大字棚懸字小崎地先(棚懸大橋)から海まで)
- 算出の前提となる降雨  
上庄川流域の24時間の総降雨量781mm
  - 関係市  
氷見市



**凡例**

- 河川等範囲
- 浸水想定区域の指定の対象となる水位周知河川
- 家屋倒壊等氾濫想定区域(氾濫流)

